



Västra Mälardalens Kommunalförbund

# BOSTADS ANPASSNINGSG BIDRAG

**Ett utdrag ur Boverkets handbok om bostadsanpassningsbidrag**  
**([www.boverket.se/sv/babhandboken/](http://www.boverket.se/sv/babhandboken/))**  
Senast ändrad 20190612

## **Vad är bostadsanpassningsbidrag?**

Bostadsanpassningsbidraget är ett kommunalt bidrag som riktar sig till dig som har en funktionsnedsättning. Med stöd av bostadsanpassningsbidrag kan du göra de anpassningar i ditt boende som är nödvändiga för att du ska kunna fungera i ditt dagliga liv. Till exempel att ta bort trösklar, byta bort badkaret mot en dusch eller ordna en ramp vid entrén.

Bostadsanpassningsbidraget är ett uttryck för samhällets mål att människor med funktionsnedsättningar ska kunna leva som alla andra i en egen bostad. Rätten till bidraget regleras i lagen om bostadsanpassningsbidrag.

Om du vill ansöka om bostadsanpassningsbidrag ska du vända dig till Västra Mälardalens Kommunalförbund, kontaktuppgifter hittar du i slutet på denna information. Bidraget omfattar i princip alla typer av funktionsnedsättningar, till exempel rörelsenedsättning, nedsatt syn, utvecklingsstörning eller allergi. Nedsättningen ska vara bestående eller åtminstone långvarig.

## **Exempel på bostadsanpassningar**

Vanliga exempel på bostadsanpassningar är att ta bort trösklar, ställa i ordning en duschplats i stället för badkar, låta installera en spisvakt, göra en ramp till entrén, bredda dörröppningar, installera automatiska dörröppnare och specialhissar. Detta är bara några exempel på anpassningar och det är alltid du som ansöker som avgör efter dina egna behov vilka åtgärder som du ska söka bidrag för. Det är din funktionsnedsättning som är avgörande för vilka åtgärder bidrag kan lämnas till och lagen om bostadsanpassningsbidrag innehåller inget kostnadstak för vad anpassningar får kosta.

## **Villkor för bidrag**

Det finns många villkor som ska vara uppfyllda för att få bostadsanpassningsbidrag. Ett är att det måste finnas en klar koppling mellan funktionsnedsättningen och åtgärderna som bidrag söks för. Kopplingen ska vara så stark att åtgärderna kan bedömas som nödvändiga med hänsyn till din funktionsnedsättning. Bidrag lämnas endast för anpassningar i din permanentbostad, det vill säga den bostad som är avsedd för ditt stadigvarande boende, eller för så kallat periodiskt boende.

Ett av villkoren för att bidrag ska beviljas vid periodiskt boende är att den som sökanden bor hos har åtagit sig att regelbundet under vissa perioder svara för omvårdnaden av sökanden i sin bostad. Dessutom måste åtagandet vara långsiktigt. I vissa fall kan det alltså bli aktuellt att bevilja bostadsanpassningsbidrag inte bara för att anpassa sökandens permanentbostad utan också för att anpassa någon annans bostad.

Bostadsanpassningsbidrag lämnas för att anpassa och komplettera fasta funktioner i eller i anslutning till bostaden. Likaså gäller att du inte kan få bostadsanpassningsbidrag om ditt behov av anpassning kan tillgodoses med hjälpmedel som erbjuds av landstinget eller kommunen enligt hälso- och sjukvårdslagen.

### **Medgivande till anpassningsåtgärden och utfästelse att inte kräva ersättning för återställning**

För att anpassningar ska kunna utföras i bostaden måste samtliga fastighetsägare godkänna åtgärderna utan återställningskrav, detta framgår av lagen.

Detta innebär till exempel att om du bor i en hyresrätt eller bostadsrätt så måste du få ett medgivande från hyresvärd respektive bostadsrättsförening samt en utfästelse att inte behöva betala för återställning av din anpassning.

### **Övertagande av bostadsanpassningsbidrag för åtgärder i anslutning till en lägenhet**

Du som har blivit beviljad ett bostadsanpassningsbidrag i form av ett kontantbidrag och bor i en hyres- eller bostadsrätt i ett flerbostadshus kan i vissa fall komma överens med din hyresvärd eller bostadsrättsförening om att den ska få överta din rätt till bidrag.

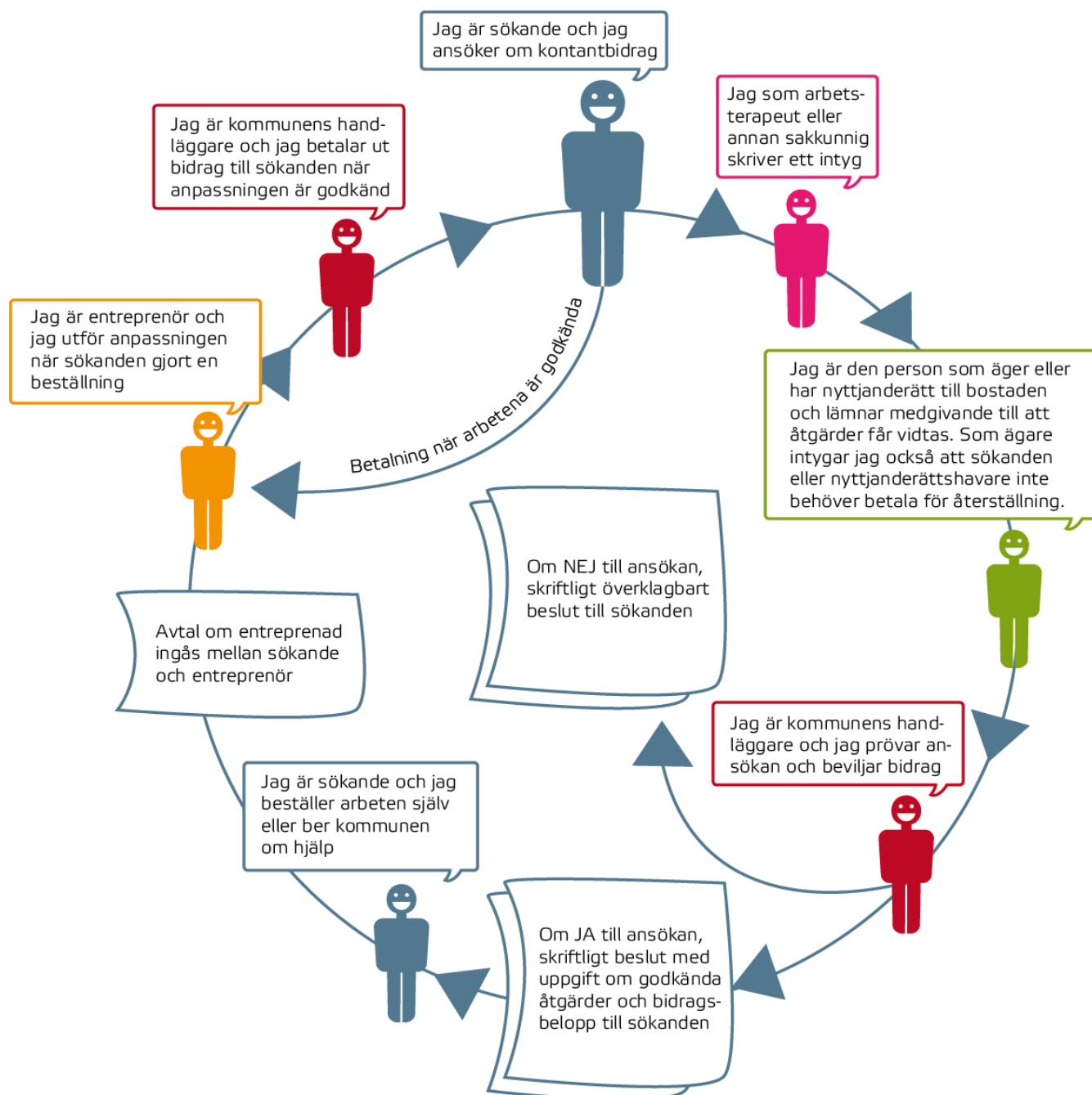
Möjligheten att överlåta ett bidrag gäller de fall då en anpassning sker i anslutning till en lägenhet, det vill säga i allmänna utrymmen inom- eller utomhus, så som trapphus, tvättstugor och entréer. Som exempel kan nämnas installation av en dörröppnare vid entrén eller iordningsställande av en ramp vid ytterdörren.

Om ni skulle komma överens om ett övertagande innebär detta att äganderätten till anpassningen tillfaller ägaren av flerbostadshuset. För att en överenskommelse ska bli gällande måste ägaren åta sig att låta utföra de åtgärder som bidraget avser. Ägaren kan dock använda sig

av bidraget och göra egna tilläggsarbeten i samband med anpassningen.

## VEM GÖR VAD?

När du ansöker om bidrag förekommer flera olika aktörer i ett ärende och alla har olika roller. I figuren kan du se vem som gör vad i ett ärende om bostadsanpassningsbidrag.



**MER INFORMATION**

För mer information läs Boverkets handbok för Bostadsanpassningsbidrag på [www.boverket.se/sv/babhandboken/](http://www.boverket.se/sv/babhandboken/) och på din kommuns hemsida.

**HUR DU KOMMER I KONTAKT MED FÖRBUNDET**

Postadress:

Västra Mälardalens Kommunalförbund

Bidrag och tillstånd

731 85 Köping

Besöksadress: Hultgrensgatan 4

Telefon 0221-670 000

E-post: [bidrag@vmkfb.se](mailto:bidrag@vmkfb.se)