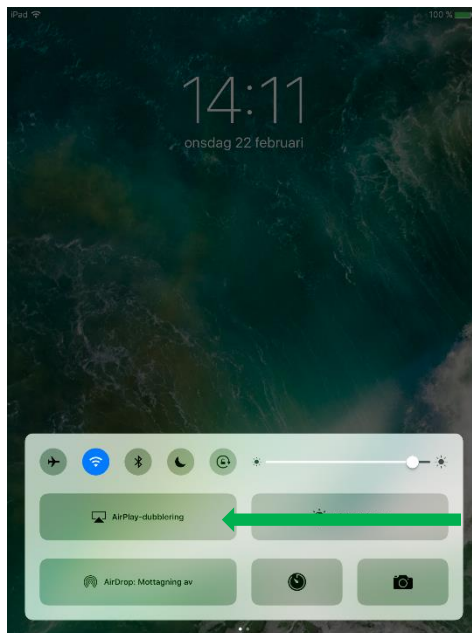


Instruktion för hur du ansluter en iPad till en Apple-TV

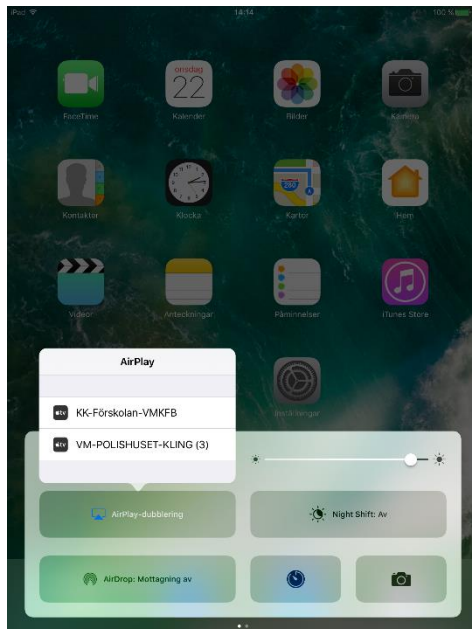
1. Starta TV:n och tryck på Source-knappen. Välj HDMI1.



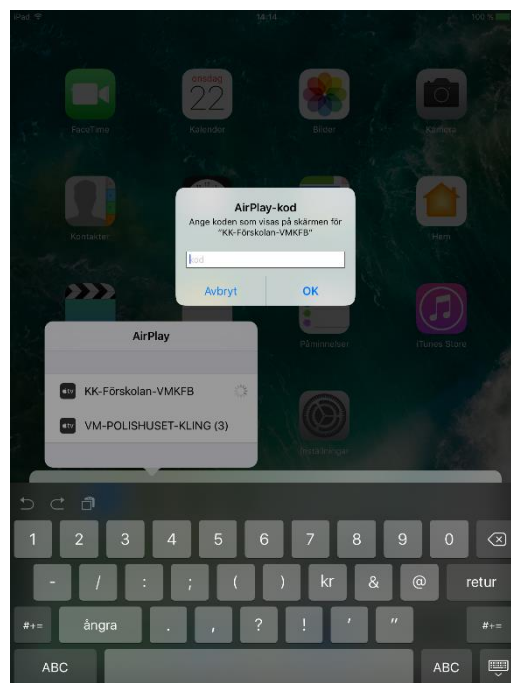
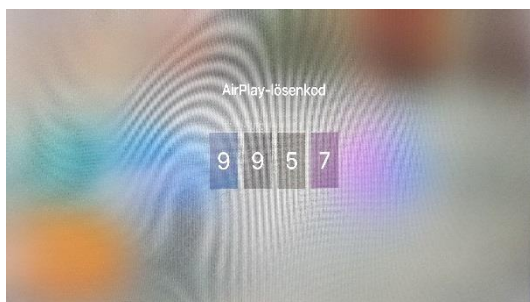
2. Dra med fingret nerifrån och upp på iPaden. Du får då upp menyn som visas på bilden nedan. Välj AirPlay-dubblering:



3. Välj avdelning, exempel: KK-Förskolan-Avdelning:



4. När du har valt avdelning kommer en kod att visas på TV:n. Skriv in koden som visas på TV:n på din iPad:



5. Du har nu anslutit iPaden mot TV:n och allt du gör på iPaden visas på TV-skärmen.

När du är klar behöver du koppla ifrån iPaden från TV:n. Detta för att nästa person ska kunna ansluta sin iPad, se bild nedan:

