

Installera Office på din dator, surfa till portal.office.com

The screenshot shows the Office 365 portal homepage. The browser address bar displays 'https://portal.office.com/Home' and the page title is 'Office 365'. The navigation bar includes 'Office 365' and 'Startsidan'. A large red box on the left contains the text 'Gör något stort i dag.'. The main content area features the heading 'Installera Office 2016 på din PC' and icons for Word, Excel, PowerPoint, Outlook, OneNote, and Skype for Business. Below these icons, there are links for Mac users, Office 2013, and mobile devices. On the right side, there are two checkboxes: 'Gör Bing till din sökmotor' and 'Gör MSN till startsidan för webbläsaren', with a note that they apply to Internet Explorer, Firefox, Chrome, and Safari. A red 'Installera nu' button is prominently displayed. Below it are links for 'Övriga installationer' and 'Felsök installationen'. Annotations with arrows point to the checkboxes and the 'Installera nu' button.

Gör något stort i dag.

### Installera Office 2016 på din PC

Word Excel PowerPoint Outlook OneNote Skype för företag

Har du en Mac-dator? Logga in i Office 365 på den om du vill installera.

[Hur skaffar jag Office 2013?](#)  
Smartphone eller surfplatta? [Skaffa Office till dina enheter](#)  
[Läs mer om hur du konfigurerar e-post och Office 365-appar på din enhet](#)

Gör Bing till din sökmotor  
 Gör MSN till startsidan för webbläsaren  
Gäller för Internet Explorer, Firefox, Chrome och Safari

**Installera nu**

[Övriga installationer](#)  
[Felsök installationen](#)

Klicka ur bockarna

Klicka på knappen Installera nu och följ stegen på skärmen. Detta moment kan ta ganska lång tid.

Håll koll på vilka installationer du har gjort

# EPOST via Outlook 2016

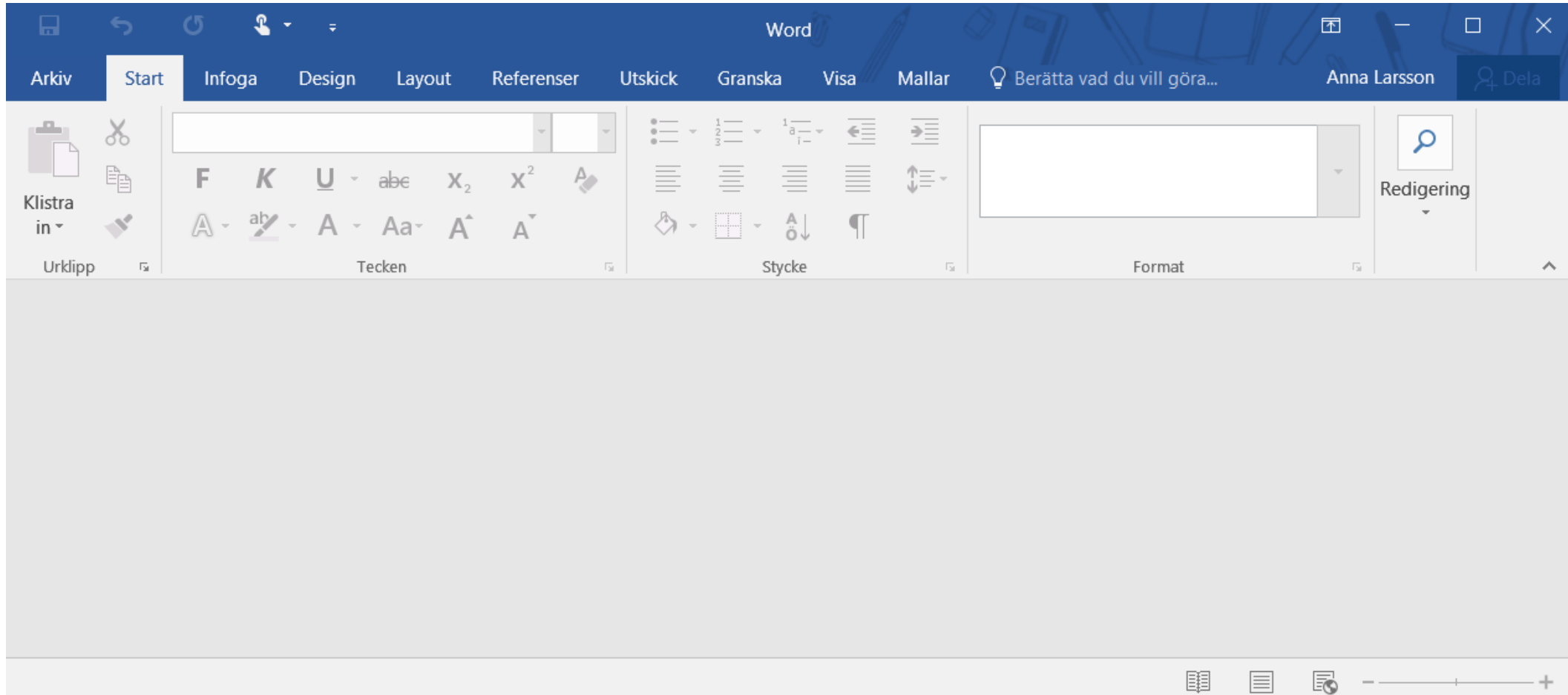
The screenshot shows the Outlook 2016 interface with the following callout boxes:

- Skapa ny epost**: Points to the 'Ny e-post' button in the ribbon.
- Svara på det markerade brevet**: Points to the 'Svara' button in the ribbon.
- Ändra utseende och vy i Menyn Visa, läsfönster**: Points to the 'Visa' button in the ribbon.
- Fäst verktygsfältet att alltid synas med nålen.**: Points to the 'Pin' button in the ribbon.
- Växla mellan olika lägen**: Points to the 'View' button in the bottom-left corner.

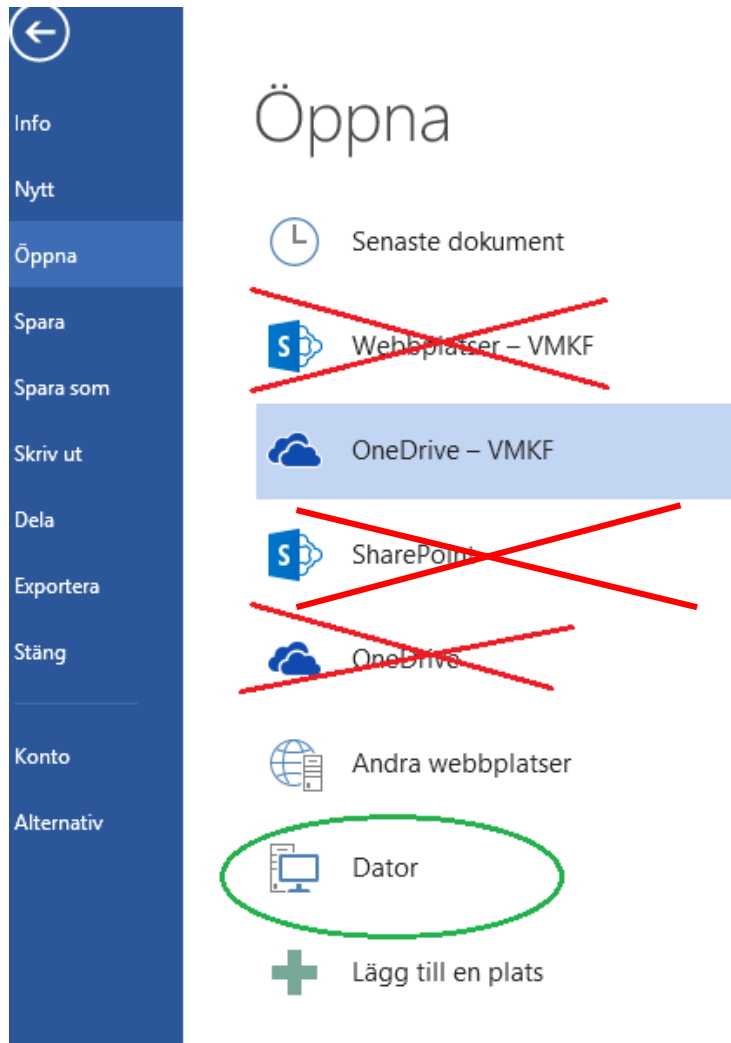
The interface includes a ribbon with tabs like 'Arkiv', 'Start', 'Skicka och ta emot', 'Mapp', 'Visa', and 'Berätta vad du vill göra...'. The ribbon contains groups for 'Nytt', 'Ta bort', 'Svara', 'Snabbsteg', 'Flytta', 'Taggar', 'Sök', and 'Tillägg'. The main pane shows an email list with columns for 'Alla', 'Oläst', 'Efter Datum', and 'Senast'. The selected email is from 'tdu@vmkfb.se' with the subject 'IST, Nya användare skapade av TDU, epostförändringar och ej processade användare'. The email content includes attachments and a summary: 'Antal processade:10, Antal flyttade: , Antal uppdaterade: 9, Antal skapade:'.

# Word 2016

Word är inloggad till din Office365



# Spara/öppna dokument från Word, Excel



## Webbplatser-VMKF

- Sharepoint i Office365 (används ej)

## OneDrive-VMKF (for business)

- Din egna lagringsplats i molnet

## SharePoint

- Lokalt intranät, valet är dold för de flesta

## OneDrive

- Privat lagringsplats i molnet, om man själv skapat ett sådant konto (ska ej användas)

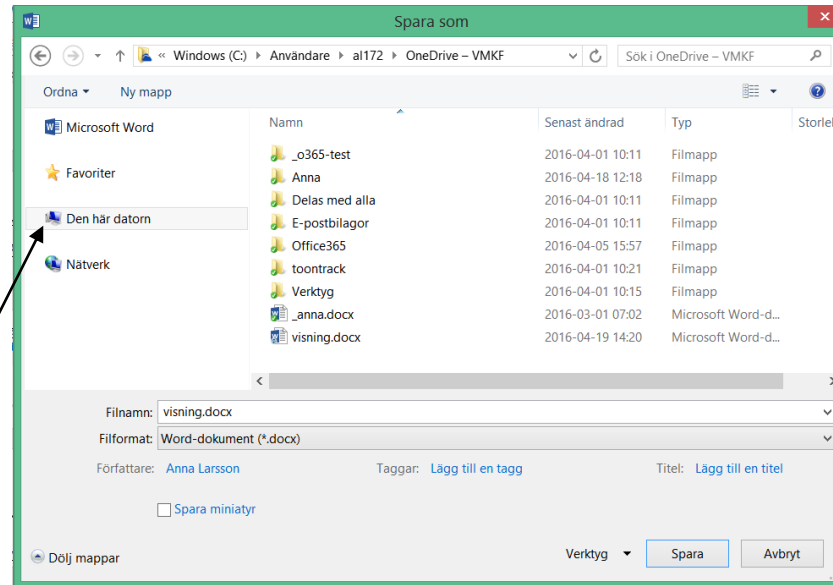
## Andra webbplatser

- Övriga webbsidor du öppnar dokument

## Dator

- Här hittar du din hemkatalog och övriga enheter C:, H:, G:, N:, etc

Om du väljer att öppna eller spara från din OneDrive öppnas ett fönster och du kommer direkt dit



Klicka på Den här datorn och du kommer till din hemkatalog och andra enheter

Kom ihåg att kontrollera vilken typ av fil skapar (filformat). Klicka på listpilen till höger.

När du öppnar/sparar till din OneDrive kan det komma ytterligare en inloggningsruta. Förutom den som ev kom när du startade Word.

Logga alltid in med din epostadress



Logga in med ditt organisationskonto

Logga in

